

WILENIUS BÅTVARV

Wileniuksen telakka, Porvoon kauppahalli ja vierasvenesatama



Arkkitehtuuri Anna Parkatti
Pääsuunnittelija Lauri Rissanen
Visualisointi Esa Sallinen
Tilaja © Wilenius båtvary ry 2.12.2024

WILENIUS BÅTVARV

Wileniuksen telakka, Porvoon kauppahalli ja vierasvenesatama



© Wilenius båtvarv ry 2.12.2024

WILENIUS BÅTVARV

Wileniuksen telakka, Porvoon kauppahalli ja vierasvenesatama



© Wilenius båtvärv ry 2.12.2024



© Wilenius båtvarv ry 2.12.2024

WILENIUS BÅTVARV

Pinta-alat Wileniuksen telakan ja vierasvenesataman tontilla

WILENIUKSEN TONTTI 638-22-437-2

KAUPPAHALLI 500m²

Alakerta vapaa pohja n. 27x8m, vapaa huonekorkeus 2.7m, 250 m²

Yläkerta vapaa pohja n. 27x8m, vapaa huonekorkeus 2.7m, 250 m²

VENEVERSTAS 240m² (yksikerroksinen)

Veistämö, vapaa pohja n. 22x9.7m, vapaa huonekorkeus 5 m², 225 m²

Eristetyt ja lämmitetyt taukotilat vauriorajan yläpuolella (taukotila + kph) yht 13m²

KIOSKIT 40m²

Kioskirakennukset 2kpl 10 m², 1kpl 20 m² yht 40m²

WILENIUS BÅTVARV

Pinta-alat vierasvenesataman tonteilla

VIERASVENESATAMAN

TONTTI 638-22-9902-1

SATAMARAKENNUS A 300m²

Alakerta 140m²

Yläkerta 160m²

PALVELURAKENNUS B 85m²

KELLUVIEN SAUNOJEN

TONTTI 638-22-437-1

KELLUVA SAUNA 40m² (1-2 kpl)



© Wilenius båtvärk ry 2.12.2024



Kauppahallirakennus



Kaupungin suunnasta

Kokonniemen suunnasta

Sisätilat n. 8,3m x 27m

Tuotteille tarvitaan hyllymetrejä -> ei ikkunoita katujulkisivuun

Vapaa huonekorkeus 2.7m (yläpuolella vielä 30cm valaisimille ja ilmastoinnille ym. tekniikalle)

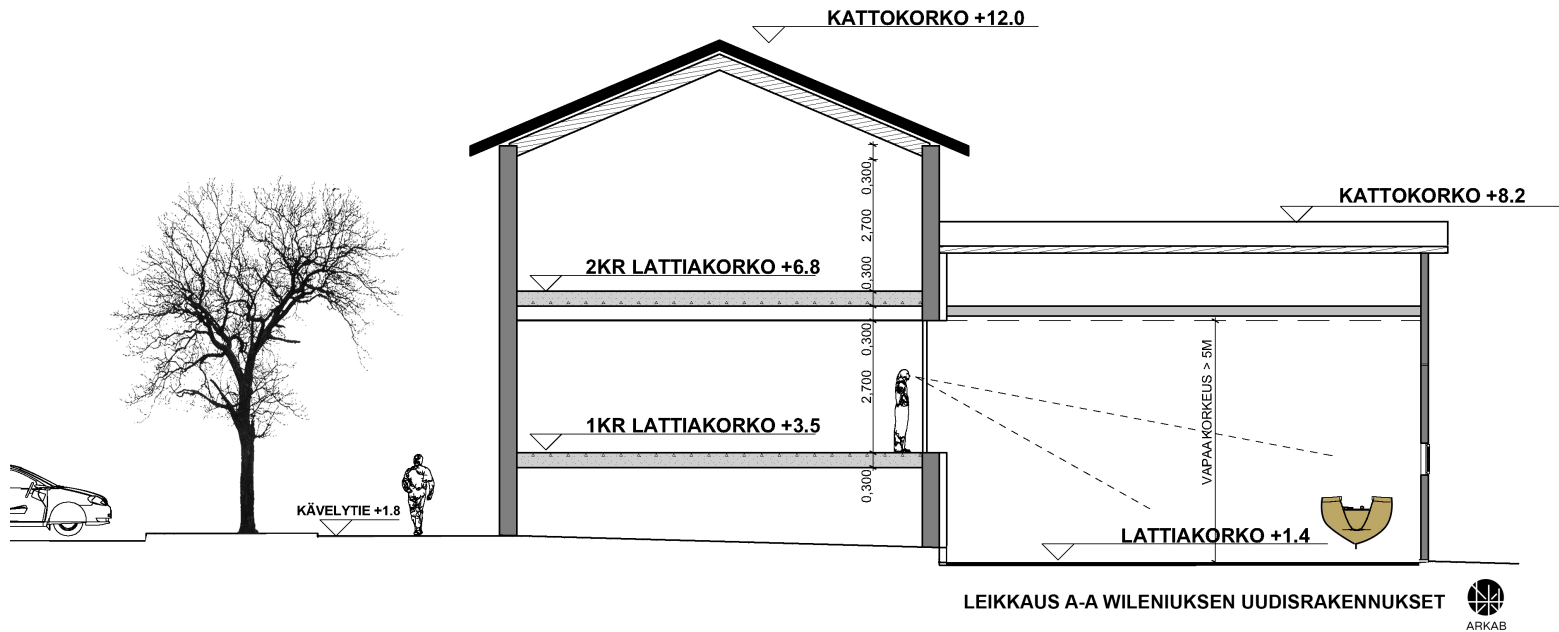
Yläkerrassa "alakatto auki" ja kattotuolit näkyviin, jolloin yläkerran julkisivuihin saadaan enemmän ikkunaa eli luonnonvaloa sisätilaan. Julkisivusta tulee myös perinteitä kunnioittaen modernimpi.

Alakerrasta näkymät ikkunan läpi veneveistämöön.

Rakennuksen tulvarajan alapuoleisen tilan voi halutessaan kaivaa syvemmäksi jolloin se voisi toimia esimerkiksi varastotilana (oma vastuu tulvimisesta).

On mahdollista suunnitella verstaan katolle kauppahalliin liittyvä kattoterassi jokinäkölalla.

Kauppahallirakennus ja veneveistämö

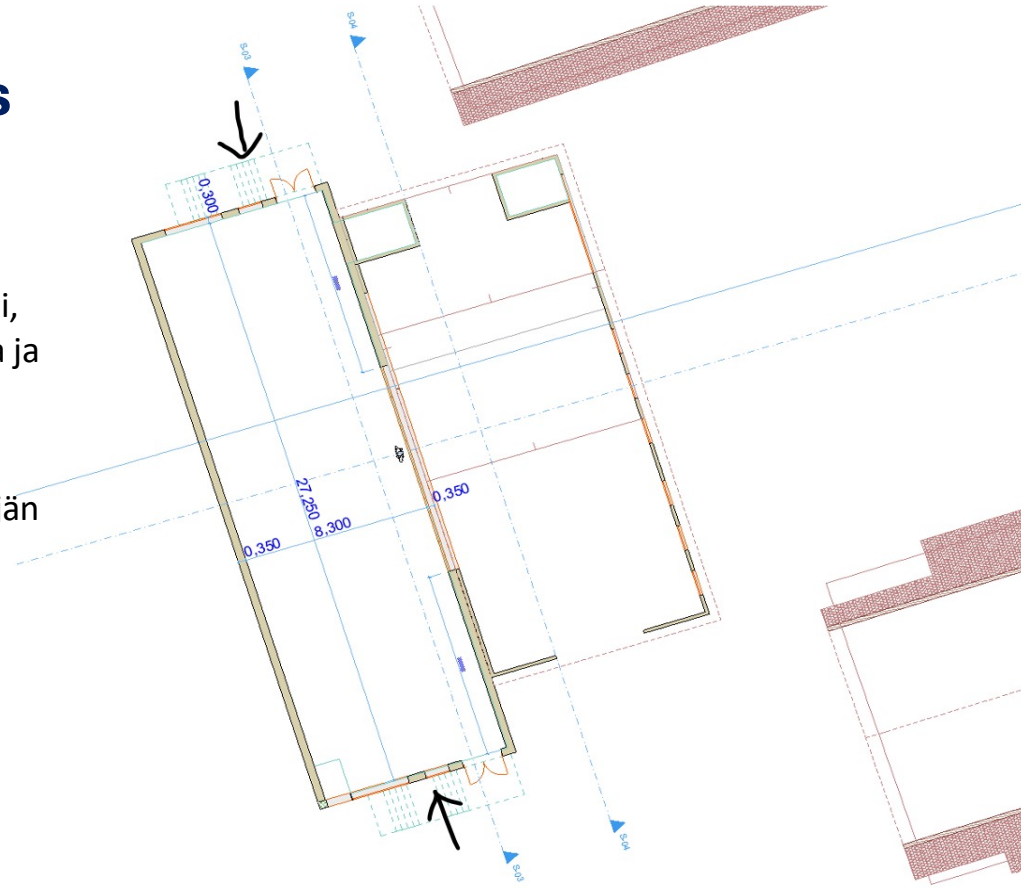


LEIKKAUS POIKITTAIN katutason suhde kerroksiin ja tulvarajaan

© Wilenius båtvarv ry 2.12.2024

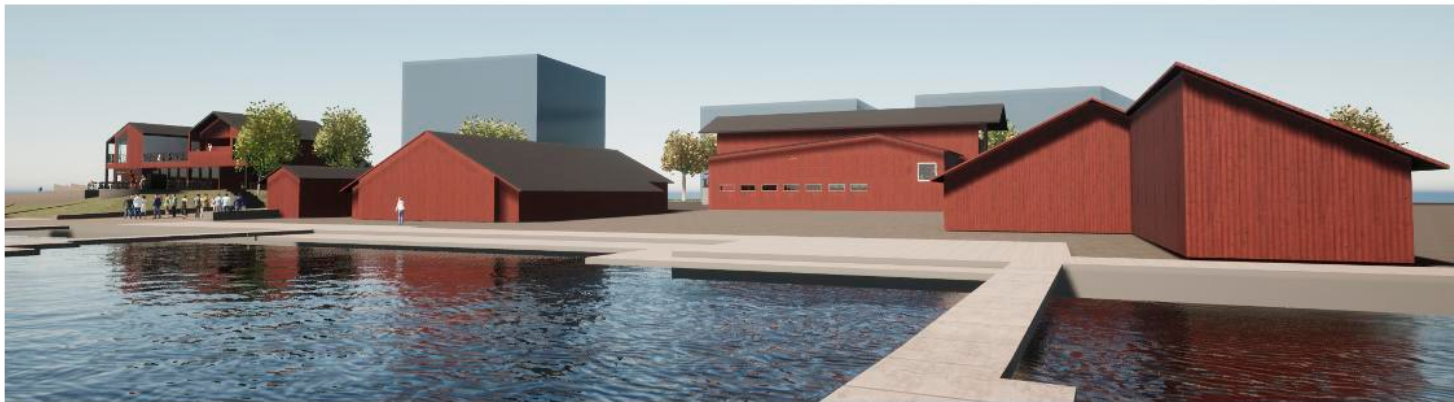
Kauppahallin pohjapiirustus

- Sisäänkäynnit päissä, hissi eteläpäädyssä (voidaan siirtää, mutta tavarantlastauksen kannalta hyvä sijainti, koska tilaa parkkeerata isompikin rekka ja koska lyhyin matka lastata laiturilta).
- Tarkempi suunnittelu lähtee tilan toiminnoista ja asiakkaan / tilan käyttäjän toiveista ja preferensseistä.

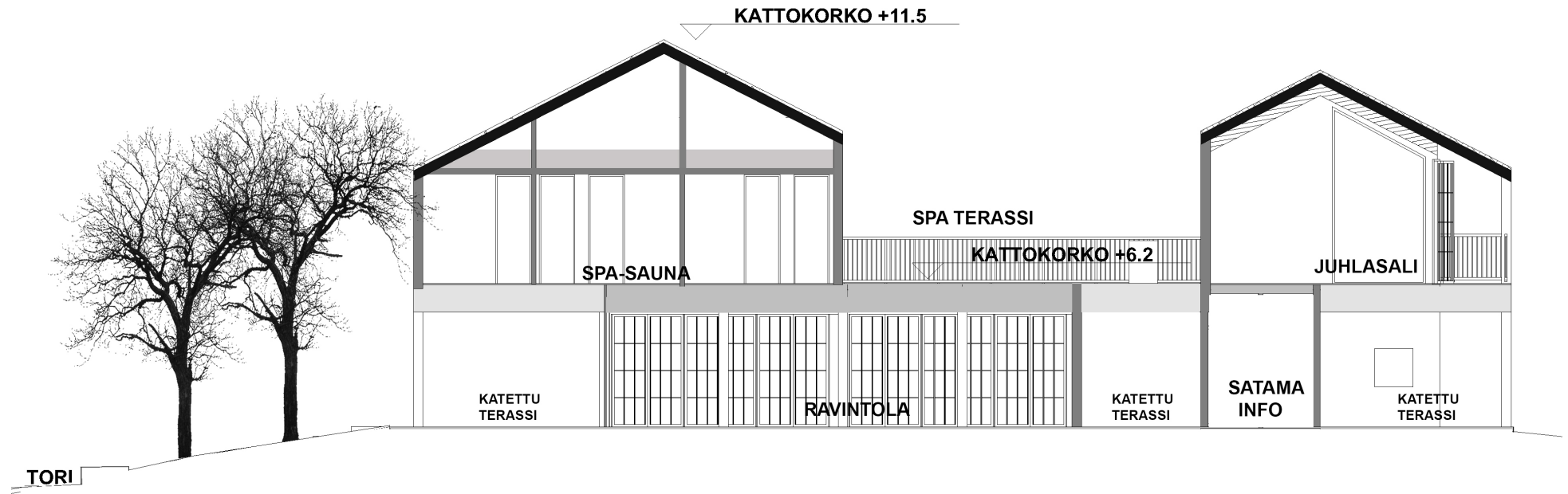


Kauppahallin suunnittelua ohjaavia tekijöitä

- Eristetyt ja lämmitettävät rakennusosat on rakennettava tulvakoron yläpuolelle. Kadun korko on noin +1.8 metrissä, kun taas tulvakorko +3.2 metrissä. Kauppahallirakennuksen ensimmäiseen kerrokseen pääsemiseksi tarvitaan siis noin 10 porrasta ja hissi.
- Rakennuksen sijoittelu asemakaavan rakennusalalle juontuu mm. siitä, että olemassa oleviin venehalleihin on päästävä ajamaan päädyistä sisään ja olemassa olevat ratakiskot tulee pitää käyttövalmiudessa. Avara näkymä rakennusten väleistä telakkarakennusten piha-alueelle ja edelleen joelle tulee säilyttää.
- Kauppahallirakennus on suunniteltu mahdollisimman lähelle katualuetta, jotta rakennuksen syvyys saadaan maksimoitua. Tällöin sisäänkäynnit sijoittuvat rakennuksen molempiin päihin.



Porvoon vierasvenesataman rakennukset leikkaus

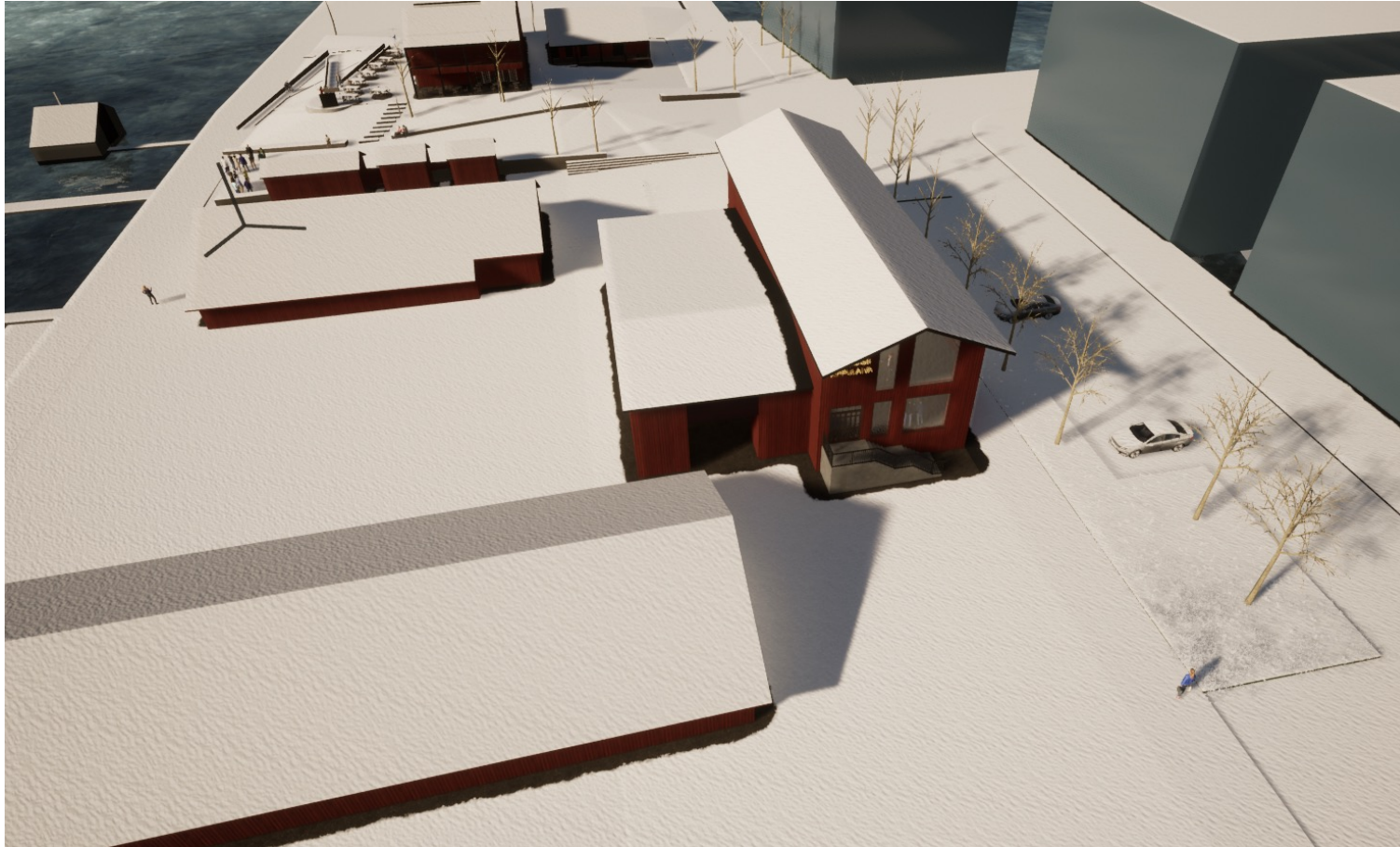


LEIKKAUS B-B SATAMAN UUDISRAKENNUS A



Kadun suunnasta

© Wilenius båtvarv ry 2.12.2024



TALVITUNNELMAA Uudisrakennukset istuvat mittakaavaltaan ja luonteeltaan vanhaan miljööseen

© Wilenius båtvarv ry 2.12.2024